



# INTER



[www.jmpinter.com](http://www.jmpinter.com)

D

## NEUHEITEN

Im neuen Katalog finden Sie:

<b>ACTION GURTE</b> .....	<b>3</b>
<b>PROFESSIONELE AUFFANGGURTE</b> .....	<b>6</b>
<b>STANDARD-AUFFANGGURTE</b> .....	<b>7</b>
<b>UNIVERSALE AUFFANGGURTE</b> .....	<b>9</b>
<b>ISOLIERTEN AUFFANGGURTE</b> .....	<b>11</b>
<b>ABSTURZSICHERUNG SÄTZE</b> .....	<b>12</b>
<b>GURTE FÜR DIE BAUMPFLEGE</b> .....	<b>16</b>
<b>ZUBEHÖR ZUR BAUMZÜCHTER</b> .....	<b>18</b>
<b>ZUBEHÖR</b> .....	<b>19</b>
<b>HALTEGURTE UND HALTESEILE</b> .....	<b>20</b>
<b>AUFFANGGERÄTE</b> .....	<b>21</b>
<b>BANDFALLDÄMPFERN</b> .....	<b>22</b>
<b>KARABINERHAKEN</b> .....	<b>23</b>
<b>ABSEILGERÄTE</b> .....	<b>24</b>
<b>ANSEILPUNKTE</b> .....	<b>25</b>
<b>SEILINSTALATEURE</b> .....	<b>27</b>
<b>TASCHEN UND BEKLEIDUNG</b> .....	<b>28</b>
<b>ISOLIERTE LEITERN</b> .....	<b>29</b>
<b>LEITERZUBEHÖR</b> .....	<b>33</b>
<b>LEITERAUSLEGER</b> .....	<b>34</b>
<b>LEITERPLATTFORMEN</b> .....	<b>35</b>
<b>HOOKS LEITERN</b> .....	<b>36</b>

### ERGON 4

neuer komfortabler Gurte (Seite 8)



### TREEMAN

neues Gurte für die Baumpflege (Seite 16)



**permanente Sicherheitssysteme**  
**INTER SAFE-NET** (Seite 25)



**NEUEM ZUBEHÖR** (Seite 18-19)

### LEITERN INTE MIX PRO

Aluminium Leitern mit isoliertem  
abschlusselement und  
Stabilisierungselementen.  
(Seite 30-31)



# ACTION ONE

Vorbereitet für Benutzer, die unter schweren Bedingungen jeden Tag arbeiten,  
zur Arbeit in Hängeposition



## ACTION ONE AUTO

WS08320 - M/L, WS08321 - XL



Professioneller Auffanggurt zur Arbeit in Hängeposition ausgerüstet mit:

- **doppeltem Anseilpunkt vorne:**
  - vorne oben (z.B. Sicherheitsseil mit Bandfalldämpfer)
  - vorne unten (z.B. zur Arbeit in Hängeposition oder Evakuierung)
- **Anseilpunkt hinten** (z.B. Sicherheitsseil mit Bandfalldämpfer)
- **Haltegurt mit profilierten Anseilösen** zur Arbeit mit einem Halteseil
- **sehr breiten Schenkelbändern** zur Arbeit in Hängeposition
- **Schulterband-Unterlage**
- Regulierung der Schulterbänder, Schenkelbänder und des Haltegurts
- **automatischen duraluminen Klammern** an den Unterschenkeln und an den Haltegurt

EN 361  
EN 358  
EN 813

## ACTION ONE

WS08020 - M/L, WS08021 - XL



Professioneller Auffanggurt zur Arbeit in Hängeposition ausgerüstet mit:

- **doppeltem Anseilpunkt vorne:**
  - vorne oben (z.B. Sicherheitsseil mit Bandfalldämpfer)
  - vorne unten (z.B. zur Arbeit in Hängeposition oder Evakuierung)
- **Anseilpunkt hinten** (z.B. Sicherheitsseil mit Bandfalldämpfer)
- **Haltegurt mit profilierten Anseilösen** zur Arbeit mit einem Halteseil
- **sehr breiten Schenkelbändern** zur Arbeit in Hängeposition
- **Schulterband-Unterlage**
- Regulierung der Schulterbänder, Schenkelbänder und des Haltegurts
- **automatischen duraluminen Klammern** an den Unterschenkeln

EN 361  
EN 358  
EN 813

## ACTION ONE ERGO

WS08120 - M/L, WS08121 - XL



Professioneller Auffanggurt zur Arbeit in Hängeposition ausgerüstet mit:

- **doppeltem Anseilpunkt vorne:**
  - vorne oben (z.B. Sicherheitsseil mit Bandfalldämpfer)
  - vorne unten (z.B. zur Arbeit in Hängeposition oder Evakuierung)
- **Anseilpunkt hinten** (z.B. Sicherheitsseil mit Bandfalldämpfer)
- **leichtem und ergonomischem Haltegurt mit profilierten Anseilösen** zur Arbeit mit einem Halteseil
- **sehr breiten Schenkelbändern** zur Arbeit in Hängeposition
- **Schulterband-Unterlage**
- Regulierung der Schulterbänder, Schenkelbänder und des Haltegurts
- mit standard Klammern

EN 361  
EN 358  
EN 813

## ACTION WORK

WS08042 - M/L, WS08043 - XL



Professioneller Auffanggurt zur Arbeit in Hängeposition ausgerüstet mit:

- **doppeltem Anseilpunkt vorne:**
    - vorne oben (z.B. Sicherheitsseil mit Bandfalldämpfer)
    - vorne unten (z.B. zur Arbeit in Hängeposition oder Evakuierung)
  - **Anseilpunkt hinten** (z.B. Sicherheitsseil mit Bandfalldämpfer)
  - **leichtem und ergonomischem Haltegurt mit profilierten Anseilösen** zur Arbeit mit einem Halteseil
  - **sehr breiten Schenkelbändern** zur Arbeit in Hängeposition
  - **Schulterband-Unterlage**
  - Regulierung der Schulterbänder, Schenkelbänder und des Haltegurts
  - mit standard Klammern
  - aluminium Anseilpunkte
- EN 361  
EN 358  
EN 813

Version mit stal Anseilpunkte

- **ACTION WORK ERGO** - WS08242

Version mit **automatischen Klammern** (an den Unterschenkeln und Schulterbänder)

- **ACTION WORK AUTO** - WS08142

## ACTION ONE BELT

WS08020D - M/L, WS08021D - XL



Gurte zur Arbeit in Hängeposition ausgerüstet mit:

- **Anseilpunkt vorne unten** (z.B. zur Arbeit in Hängeposition oder Evakuierung)
- **Haltegurt mit profilierten Anseilösen** zur Arbeit mit einem Halteseil
- **sehr breiten Schenkelbändern** zur Arbeit in Hängeposition
- Regulierung der Schenkelbänder und des Haltegurts
- **automatischen duraluminen Klammern** an den Unterschenkeln

EN 358

EN 813

Version mit **standard Klammern** -

**ACTION ONE ERGO BELT**

Katalognummer - WS08120D

Version mit **automatischen Klammern** an den Haltegurt -

**ACTION ONE AUTO BELT**

Katalognummer - WS08320D

## ACTION ONE TOP

WS08220G - M/L, WS08221G - XL



Brustgurt für ACTION ONE BELT Gurte ausgerüstet mit:

- **Anseilpunkt vorne oben** (z.B. Sicherheitsseil mit Bandfalldämpfer)
- **Anseilpunkt hinten** (z.B. Sicherheitsseil mit Bandfalldämpfer)
- Regulierung der Schulterbänder und die Höhe des hinteren Anseilpunkt
- **Schulterband-Unterlage**
- Karabiner

EN 361

## ACTION FORCE



Professioneller Auffanggurt für Rettungsdienste, Spezialeinheiten Kletter- und Extremsportarten, besteht aus einem Hüft- und Brustgurt und einer Verbindung. EN 813, EN 361

Brustgurt - WS08040G

Verbindung - WS08040S

Hüftgurt - WS08040D

**Komplett** - WS08040

## ACTION P

WS08031- S, WS08032 - M/L, WS08033 - XL



Auffanggurt ausgerüstet mit:

- **doppeltem Anseilpunkt vorne:**
  - vorne oben (z.B. Sicherungsseil mit Bandfalldämpfer)
  - vorne unten (z.B. zur Arbeit in Hängeposition oder Evakuierung)
- **verlängertem Anseilpunkt hinten** (z.B. Sicherungsseil mit Bandfalldämpfer)
- **leichtem und ergonomischem Haltegurt mit profilierten Anseilösen** zur Arbeit mit einem Halteseil
- **elastischen Schulterbändern**
  - Regulierung der Schulterbänder, Schenkelbänder, hinteren Unterstützung und des Haltegurts
- **breiten Schenkelbändern**
- **automatischen duraluminen Klammern**

EN 361

EN 358

Version mit aluminium Anseilpunkte

- **ACTION P PLUS** - WS08052

## ACTION BELT

WS05050



Gurte ausgerüstet mit:

- **Anseilpunkt vorne unten** (z.B. zur Arbeit in Hängeposition oder Evakuierung)
- **leichtem und ergonomischem Haltegurt mit profilierten Anseilösen** zur Arbeit mit einem Halteseil
- Regulierung der Schenkelbänder, hinteren Unterstützung und des Haltegurts
- **breiten Schenkelbändern**
- **automatischen duraluminen Klammern**

EN 358

EN 813

## QUIK P

WS01001 - S, WS01002 - M/L, WS01003 - XL



Professioneller Auffanggurt ausgerüstet mit:

- **doppeltem Anseilpunkt vorne:**
  - vorne oben (z.B. Sicherungsseil mit Bandfalldämpfer)
  - vorne unten (z.B. zur Arbeit in Hängeposition oder Evakuierung)
- **verlängertem Anseilpunkt hinten** (z.B. Sicherungsseil mit Bandfalldämpfer)
- **sehr breitem Haltegurt mit profilierten Anseilösen** zur Arbeit mit einem Halteseil
- **elastischen Schulterbändern**
- Regulierung der Schulterbänder, Schenkelbänder, hinteren Unterstützung und des Haltegurts
- **sehr breiten Schenkelbändern** zur Arbeit in Hängeposition
- **automatischen duraluminen Klammern**

EN 361  
EN 358  
EN 813

## QUIK U

WS00002 - S, WS00001 - M/L



Professioneller Auffanggurt ausgerüstet mit:

- **Anseilpunkt vorne** (z.B. Sicherungsseil mit Bandfalldämpfer)
- **Anseilpunkt hinten** (z.B. Sicherungsseil mit Bandfalldämpfer)
- **sehr breitem schwenkbarer Haltegurt mit profilierten Anseilösen** zur Arbeit mit einem Halteseil
- **elastischen Schulterbändern**
- Regulierung der Schulterbänder, Schenkelbänder und des Haltegurts
- **Verbindungsband im Brustbereich**
- **automatischen duraluminen Klammern**
- **sehr ergonomische Konstruktion der Schenkelbänder** (schenkeln Unterstützung hängen)

EN 361  
EN 358

## QUIK H

WS02003 - M/L WS02004 - XL



Professioneller Auffanggurt zur Arbeit in Hängeposition ausgerüstet mit:

- **Anseilpunkt vorne** (z.B. Sicherungsseil mit Bandfalldämpfer)
- **Anseilpunkt hinten** (z.B. Sicherungsseil mit Bandfalldämpfer)
- **sehr breitem Haltegurt mit profilierten Anseilösen** zur Arbeit mit einem Halteseil
- **elastischen Schulterbändern**
- Regulierung der Schulterbänder, Schenkelbänder und des Haltegurts
- **Verbindungsband im Brustbereich**
- **automatischen Klammern**
- Integriert **Sitzbrett zum langen Sitzen**

EN 361  
EN 358

# STANDARD-AUFFANGGURTE

Dank ihrer ergonomischen Konstruktion sind sie ideal für Profis, die oft in der Höhe arbeiten



## ERGON 34

WS05034

Auffanggurt ausgerüstet mit:

- **Anseilpunkt vorne** (z.B. Sicherungsseil mit Bandfalldämpfer)
- **Anseilpunkt hinten** (z.B. Sicherungsseil mit Bandfalldämpfer)
- **sehr breitem schwenkbarer Haltegurt mit profilierten Anseilösen** zur Arbeit mit einem Halteseil
- **elastischen Schulterbändern**
- Regulierung der Schulterbänder, Schenkelbänder, Brustbereich Verbindungsband und des Haltegurts
- **Verbindungsband im Brustbereich**
- **Verbindungsband im Schenkelbereich**
- **automatischen Klammern**

EN 361  
EN 358



## ERGON 41-44

Auffanggurt ausgerüstet mit:

- **Anseilpunkt vorne** (z.B. Sicherungsseil mit Bandfalldämpfer)
- **verlängertem Anseilpunkt hinten** (z.B. Sicherungsseil mit Bandfalldämpfer)
- Regulierung der Schulterbänder, Schenkelbänder, Brustbereich Verbindungsband und des Haltegurts
- **Verbindungsband im Brustbereich**
- **sehr breitem schwenkbarer Haltegurt mit profilierten Anseilösen** zur Arbeit mit einem Halteseil
- **breiten Schenkelbändern**

EN 361  
EN 358

**ERGON 41** - statischen Schulterbändern standard Klammern  
Katalognummer - WS05041

**ERGON 42** - statischen Schulterbändern und automatischen Klammern Katalognummer - WS05042

**ERGON 43** - elastischen Schulterbändern und standard Klammern Katalognummer - WS05043

**ERGON 44** - elastischen Schulterbändern und automatischen Klammern Katalognummer - WS05044



## ERGON 44 PLUS

WS05047 - S, WS05045 - M/L, WS05046 - XL

Auffanggurt ausgerüstet mit:

- **Anseilpunkt vorne** (z.B. Sicherungsseil mit Bandfalldämpfer)
- **verlängertem Anseilpunkt hinten** (z.B. Sicherungsseil mit Bandfalldämpfer)
- Regulierung der Schulterbänder, Schenkelbänder, Brustbereich Verbindungsband und des Haltegurts
- **Verbindungsband im Brustbereich**
- **breitem schwenkbarer Haltegurt mit profilierten Anseilösen** zur Arbeit mit einem Halteseil
- **breiten Schenkelbändern**
- **elastischen Schulterbändern**
- **aluminium automatischen Klammern**
- **aluminium Anseilpunkte**

EN 361  
EN 358



## ERGON 3

WS05003



Auffanggurt ausgerüstet mit:

- **Anseilpunkt vorne** (z.B. Sicherungsseil mit Bandfalldämpfer)
- **Anseilpunkt hinten** (z.B. Sicherungsseil mit Bandfalldämpfer)
- Regulierung der Schulterbänder, Schenkelbänder und des Brustbereichs Verbindungsband
- **Verbindungsband im Schenkelbereich** (verhindert das Freifallen der Schenkelbänder während der Arbeit)
- **elastischen Schulterbändern**
- **Verbindungsband im Brustbereich**

EN 361

Version wurde aus nichtbrennbaren Bänder und Fäden hergestellt

**ERGON 3B** - WS05003

## ERGON 4 AUTO

WS05004A



Auffanggurt ausgerüstet mit:

- **Anseilpunkt vorne** (z.B. Sicherungsseil mit Bandfalldämpfer)
- **Anseilpunkt hinten** (z.B. Sicherungsseil mit Bandfalldämpfer)
- Regulierung der Schulterbänder, Schenkelbänder und des Brustbereichs Verbindungsband
- **sehr bequeme** Konstruktions Schenkelbänder (horizontale Gurtbänder -verhindert das Freifallen der Schenkelbänder während der Arbeit)
- **elastischen Schulterbändern**
- **breiten Verbindungsband im Brustbereich**
- **automatischen Klammern**

EN 361

Version mit Standard-Verbindungs- und Verstellchnallen:

**ERGON 4** - Katalognummer: WS05004

## ERGON 4 COMFORT

WS05004C



Auffanggurt ausgerüstet mit:

- **Anseilpunkt vorne** (z.B. Sicherungsseil mit Bandfalldämpfer)
- **Anseilpunkt hinten** (z.B. Sicherungsseil mit Bandfalldämpfer)
- Regulierung der Schulterbänder, Schenkelbänder und des Brustbereichs Verbindungsband
- **sehr bequeme** Konstruktions Schenkelbänder (horizontale Gurtbänder -verhindert das Freifallen der Schenkelbänder während der Arbeit)
- **elastischen Schulterbändern**
- **breiten Verbindungsband im Brustbereich**
- **automatischen Klammern**
- Version mit breiten Polstern an Oberschenkel- und Schultergurten

EN 361



# UNIVERSALE AUFFANGGURTE

Diese Gurte sind sehr einfach zu gebrauchen und zu regulieren für die Arbeiter, die in der Höhe arbeiten.



## BT 12

WS04012



Auffanggurt ausgerüstet mit:

- **Anseilpunkt vorne** (z.B. Sicherungsseil mit Bandfalldämpfer)
- integrierte Regulierung im Schenkelbänder, Regulierung das Brustbereich Verbindungsband und des Haltegurts
- **Verbindungsband im Brustbereich**
- **Haltegurt mit Anseilösen** zur Arbeit mit einem Halteseil

EN 361

EN 358

## BT 22

WS04022



Auffanggurt ausgerüstet mit:

- **Anseilpunkt vorne** (z.B. Sicherungsseil mit Bandfalldämpfer)
- **Anseilpunkt hinten** (z.B. Sicherungsseil mit Bandfalldämpfer)
- Regulierung der Schulterbänder, Schenkelbänder, Brustbereich Verbindungsband und des Haltegurts
- **Verbindungsband im Brustbereich**
- **Haltegurt mit Anseilösen** zur Arbeit mit einem Halteseil

EN 361

EN 358

## BT 23

WS04023



Auffanggurt ausgerüstet mit:

- **Anseilpunkt vorne** (z.B. Sicherungsseil mit Bandfalldämpfer)
- **Anseilpunkt hinten** (z.B. Sicherungsseil mit Bandfalldämpfer)
- Regulierung der Schulterbänder, Schenkelbänder, Brustbereich Verbindungsband und des Haltegurts
- **Verbindungsband im Brustbereich**
- **schwenkbarer Haltegurt mit profilierten Anseilösen** zur Arbeit mit einem Halteseil

EN 361

EN 358

**Version mit automatischen Klammern:**

Katalognummer - WS04023A

Diese Gurte sind sehr einfach zu gebrauchen und zu regulieren für die Arbeiter, die in der Höhe arbeiten.

## BEST 1

WS04001

Auffanggurt ausgerüstet mit:

- **Anseilpunkt hinten** (z.B. Sicherungsseil mit Bandfalldämpfer)
- integrierte Regulierung im Schenkelbänder
- **Verbindungsband im Schenkelbereich** (verhindert das Freifallen der Schenkelbänder während der Arbeit)
- **Verbindungsband im Brustbereich** regulierbar

EN 361



## BEST 2

WS04002

Auffanggurt ausgerüstet mit:

- **Anseilpunkt vorne** (z.B. Sicherungsseil mit Bandfalldämpfer)
- **Anseilpunkt hinten** (z.B. Sicherungsseil mit Bandfalldämpfer)
- Regulierung der Schulterbänder, Schenkelbänder und des Brustbereich Verbindungsband
- **Verbindungsband im Schenkelbereich** (verhindert das Freifallen der Schenkelbänder während der Arbeit)
- **Verbindungsband im Brustbereich**

EN 361



## BEST 2 AUTO

WS04002A

Auffanggurt ausgerüstet mit:

- **Anseilpunkt vorne** (z.B. Sicherungsseil mit Bandfalldämpfer)
- **Anseilpunkt hinten** (z.B. Sicherungsseil mit Bandfalldämpfer)
- Regulierung der Schulterbänder, Schenkelbänder und des Brustbereich Verbindungsband
- **Verbindungsband im Schenkelbereich** (verhindert das Freifallen der Schenkelbänder während der Arbeit)
- **breiten Verbindungsband im Brustbereich**
- **automatischen Klammern**

EN 361



## QUIK P ELEC

WS01001E - S, WS01002E - M/L, WS01003E - XL

Professioneller Auffanggurt ausgerüstet mit:

- **doppeltem Anseilpunkt vorne:**
  - vorne oben (z.B. Sicherheitsseil mit Bandfalldämpfer)
  - vorne unten (z.B. zur Arbeit in Hängeposition oder Evakuierung)
- **isolierten verlängertem Anseilpunkt hinten** (z.B. Sicherheitsseil mit Bandfalldämpfer)
- **sehr breitem Haltegurt mit profilierten Anseilösen** zur Arbeit mit einem Halteseil
- **elastischen Schulterbändern**
- **isolierten** Regulierung der Schulterbänder, Schenkelbänder, hinteren Unterstützung und des Haltegurts
- **sehr breiten Schenkelbändern** zur Arbeit in Hängeposition
- **isolierten automatischen duraluminen Klammern**

EN 361  
EN 358  
EN 813

Abdeckungen zur automatischen Klammern



isolierten  
seite Anseilösen

## QUIK U ELEC

WS00002E - S, WS00001E - M/L

Professioneller Auffanggurt ausgerüstet mit:

- **Anseilpunkt vorne** (z.B. Sicherheitsseil mit Bandfalldämpfer)
- **isolierten Anseilpunkt hinten** (z.B. Sicherheitsseil mit Bandfalldämpfer)
- **sehr breitem schwenkbarer Haltegurt mit isolierten Anseilösen** zur Arbeit mit einem Halteseil
- **elastischen Schulterbändern**
- **isolierten** Regulierung der Schulterbänder, Schenkelbänder und des Haltegurts
- **Verbindungsband im Brustbereich**
- **isolierten automatischen Klammern**
- **sehr ergonomische Konstruktion der Schenkelbänder** (schenkel Unterstützung hängen)

EN 361  
EN 358

isolierten  
Regulierung



## ERGON 43 ELEC

WS05043E

Auffanggurt ausgerüstet mit:

- **Anseilpunkt vorne** (z.B. Sicherheitsseil mit Bandfalldämpfer)
- **isolierten verlängertem Anseilpunkt hinten** (z.B. Sicherheitsseil mit Bandfalldämpfer)
- **isolierten** Regulierung der Schulterbänder, Schenkelbänder, Brustbereich Verbindungsband und des Haltegurts
- **Verbindungsband im Brustbereich**
- **sehr breitem schwenkbarer Haltegurt mit isolierten Anseilösen** zur Arbeit mit einem Halteseil
- **breiten Schenkelbändern**
- **elastischen Schulterbändern**

EN 361  
EN 358

isolierten  
Klammern



isolierten  
Anseilösen



## INTER SET 1 AMORT

### BEST 1



Auffanggurt ausgerüstet mit:

- **Anseilpunkt hinten**
- integrierte Regulierung der Schenkelbänder
- **Verbindungsband im Schenkelbereich**
- **Verbindungsband im Brustbereich** regulierbar

EN 361



Sicherungsseil mit Bandfalldämpfer und Karabinerhakean

EN 355  
EN 362

transportieren  
Tasche



Set verpackt

Katalognummer  
WZ00001

## INTER SET 2 AMORT

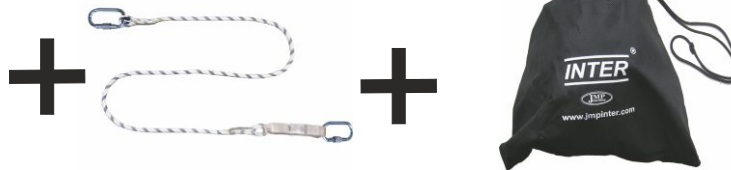
### BEST 2



Auffanggurt ausgerüstet mit:

- **Anseilpunkt vorne und hinten**
- Regulierung der Schulterbänder, Schenkelbänder und des Brustbereich
- Verbindungsband
- **Verbindungsband im Schenkelbereich**
- **Verbindungsband im Brustbereich**

EN 361



Sicherungsseil mit Bandfalldämpfer und Karabinerhaken

EN 355  
EN 362

transportieren  
Tasche



Set verpackt

Katalognummer  
WZ00002

## INTER SET 2 COMFORT

### ERGON 4 AUTO



Auffanggurt ausgerüstet mit:

- **Anseilpunkt vorne und hinten**
- Regulierung
- **sehr bequeme** Konstruktions Schenkelbänder
- **breiten Verbindungsband im Brustbereich**
- **automatischen Klammern**

EN 361

### HAKON NS



Sicherungsseil mit Bandfalldämpfer und Karabinerhaken

EN 355  
EN 362

transportieren  
Tasche



Set verpackt

Katalognummer  
WZ00012

## INTER SET 3

Katalognummer  
WZ00003

### BT 22



- Auffanggurt ausgerüstet mit:
- Anseilpunkt vorne
  - Anseilpunkt hinten
  - Regulierung
  - Verbindungsband im Brustbereich
  - Haltegurt mit Anseilösen
- EN 361  
EN 358

### AMORT



Sicherungsseil mit Bandfalldämpfer und Karabinerhakean

EN 355  
EN 362

### POLEREG



Halteseil mit Regulierung und Karabinerhaken

EN 354  
EN 358  
EN 362



Set verpackt



transportieren  
Tasche

## INTER SET 3 ERGO

Katalognummer  
WZ00013

### ERGON 34



- Auffanggurt ausgerüstet mit:
- vorne und hinten Anseilpunkt
  - sehr breitem schwenkbarer Haltegurt
  - elastischen Schulterbändern
  - Regulierung
  - Verbindungsband im Brustbereich
  - Verbindungsband im Schenkelbereich
  - automatischen duraluminen Klammern
- EN 361 EN 358

### AMORT



Sicherungsseil mit Bandfalldämpfer und Karabinerhakean

EN 355  
EN 362

### MANREG 2



Professionelles Halteseil mit Duraluminmechanismus, ausgerüstet mit Schutzschlauch und Karabinerhaken

Länge - 2m  
EN 358  
EN 362



Set verpackt



transportieren  
Tasche

## INTER SET 3 ERGO PLUS

### ERGON 34



- Auffanggurt ausgerüstet mit:
- vorne und hinten Anseilpunkt
  - sehr breitem schwenkbarer Haltegurt
  - elastischen Schulterbändern
  - Regulierung
  - Verbindungsband im Brustbereich
  - Verbindungsband im Schenkelbereich
  - automatischen duraluminen Klammern
- EN 361 EN 358

### HAKON N



Elastisches Y-Sicherungsband mit Bandfalldämpfer und Karabinerhaken

Länge - 2 x 2m

EN 355  
EN 362

### MANREG 2



Professionelles Halteseil mit Duraluminmechanismus, ausgerüstet mit Schutzschlauch und Karabinerhaken

Länge - 2m  
EN 358  
EN 362



Set verpackt

Katalognummer  
WZ00023



transportieren  
Tasche

## INTER SET 4

### BEST 2



Auffanggurt ausgerüstet mit:

- Anseilpunkt vorne
- Anseilpunkt hinten
- Regulierung
- Verbindungsband im Schenkelbereich
- Verbindungsband im Brustbereich

EN 361

### SMARTGO mit CS20



Ausgerüstet mit einem Mikro-Bandfalldämpfer, Karabinerhaken und integriert mit dem Seil.  
EN 353-2  
Sets mit Seil  
Länge - Katalognummer  
10m - WZ01004  
15m - WZ01504



transportieren  
Tasche



für die Arbeit  
auf Dächern

Länge - Katalognummer  
10m - WZ01004  
15m - WZ01504

## INTER SET 4 ERGO

### ERGON 4 AUTO



Auffanggurt ausgerüstet mit:

- Anseilpunkt vorne und hinten
- sehr bequeme Konstruktions Schenkelbänder
- breiten Verbindungsband im Brustbereich
- automatische Klammern

EN 361

### SMARTGO mit CS20



Ausgerüstet mit einem Mikro-Bandfalldämpfer, Karabinerhaken und integriert mit dem Seil.  
EN 353-2  
Sets mit Seil  
Länge - Katalognummer  
10m - WZ01014  
15m - WZ01514



transportieren  
Tasche



Set verpackt

für die Arbeit  
auf Dächern

Länge - Katalognummer  
10m - WZ01014  
15m - WZ01514

## INTER SET 5

### BT 22



Auffanggurt ausgerüstet mit:

- Anseilpunkt vorne
- Anseilpunkt hinten
- Regulierung
- Verbindungsband im Brustbereich
- Haltegurt mit Anseilösen

EN 361  
EN 358

### MANREG



Seil mit geläufiger Regulierung zur Arbeit in den oberen Ästen der Bäume - Seillängeregulierung - ermöglicht den Gebrauch unter Körpergewicht - zum Klettern auf Bäumen bzw. steilen Dächern. Mit Karabinern  
EN 358  
Länge - Katalognummer  
10m - WZ01005  
15m - WZ01505

### RING+CS20



Anschlagband 1m  
EN 795  
EN354

Karabinerhaken CS20 galvan. Stahl mit Schraubsicherung  
Öffnung 18mm  
Gewicht 170g  
EN 362



transportieren  
Tasche

für die Arbeit  
auf abschüssigem  
Dächern

Länge - Katalognummer  
10m - WZ01005  
15m - WZ01505

# ABSTURZSICHERUNG SÄTZE



## INTER SET 5 ERGO

für die Arbeit  
auf abschüssigem  
Dächern

**ACTION WORK PLUS**

**DS-5**

**RING + CS20**



Länge - Katalognummer  
10m - WZ01015  
15m - WZ01515

Auffanggurt ausgerüstet mit: doppeltem Anseilpunkt vorne: oben und unten, Anseilpunkt hinten, Haltegurt mit profilierten Anseilösen, Regulierung, breiten Schenkelbändern, EN 361 EN 358 EN 813

Professionelles Abseilgerät mit Seil und Karabinerhaken.  
EN 358, EN 12841, EN 341

Länge - Katalog-Nr.  
10m - WZ01015  
15m - WZ01515

Anschlagband 1m  
EN 795  
EN354  
Karabinerhaken CS20 galvan.  
Stahl mit Schraubsicherung  
Öffnung 18mm  
Gewicht 170g  
EN 362



transportieren  
Tasche

## INTER SET 5 ERGO PLUS

**ACTION WORK PLUS**

**DS-5**

**RING + CS20**

**SMARTROCK  
z CS21**



Auffanggurt ausgerüstet mit: doppeltem Anseilpunkt vorne: oben und unten, Anseilpunkt hinten, Haltegurt mit profilierten Anseilösen, Regulierung, breiten Schenkelbändern, EN 361 EN 358 EN 813

Professionelles Abseilgerät mit Seil und Karabinerhaken.  
EN 358, EN 12841, EN 341

Länge - Katalog-Nr.  
10m - WZ01025  
15m - WZ01525

2x Anschlagband 1m  
EN 795  
EN354  
2 Karabinerhaken CS20  
galvan. Stahl mit Schraubsicherung  
Öffnung 18mm  
Gewicht 170g  
EN 362

Bewegliches Auffanggerät mit Seil ausgestattet mit Karabinerhaken.  
EN 353-2  
EN 12841  
Sets mit Seil  
Länge - Katalog-Nr.  
10m - WZ01025  
15m - WZ01525



transportieren  
Tasche



Set verpackt

für die Arbeit  
auf abschüssigem  
Dächern

Länge - Katalognummer  
10m - WZ01025  
15m - WZ01525

## TREEMAN

S/M - WS07310; M/L-WS07311; XL - WS07312



- Professioneller Gurte für die Baumpflege ausgerüstet mit:
- Der **zentrale Haltesteg** zur Arbeit in Hängeposition (verbessert die seitliche Bewegungsfreiheit, austauschbar und durch Knoten verstellbar) - mit austauschbaren Halterung)
  - **sehr breitem Haltegurt mit profilierten Anseilösen** zur arbeit mit einem Halteseil
  - **sehr breiten Schenkelbändern** zur Arbeit in Hängeposition
  - Regulierung der Schulterbänder, Schenkelbänder und des Haltegurts
  - **automatischen duraluminen Klammern**

EN 358  
EN 813

TREEMAN BRIDGE - austauschbare Seilbrücke für TREEMAN  
- WS07490

## TREEMAN SR

S/M - WS07330; M/L - WS07331; XL - WS07332



- Professioneller Gurte für die Baumpflege ausgerüstet mit:
- **vordere Halteöse** (z.B.zur Arbeit in Hängeposition oder Evakuierung) und eine rückseitige Schnalle zum Befestigen einer Brustgurt TREE TOP oder TREEWOR TOP
  - Der **zentrale Haltesteg** zur Arbeit in Hängeposition (verbessert die seitliche Bewegungsfreiheit, austauschbar und durch Knoten verstellbar) - mit austauschbaren Halterung)
  - **sehr breitem Haltegurt mit profilierten Anseilösen** zur arbeit mit einem Halteseil
  - **sehr breiten Schenkelbändern** zur Arbeit in Hängeposition
  - Regulierung der Schulterbänder, Schenkelbänder und des Haltegurts
  - **automatischen duraluminen Klammern**

EN 813

TREEMAN BRIDGE - austauschbare Seilbrücke für TREEMAN  
- WS07490

## TREE CHEST i TREE TOP

**TREE CHEST**  
Hinterseite

**TREE CHEST  
und TREE TOP**  
Vorderseite

**TREE TOP**  
Hinterseite



Brustgurte zur Verwendung mit den Sitzgurten TREEMAN oder TREEWOR ausgestattet mit:

- TREE CHEST ist mit einem vorderen Anseilpunkt ausgestattet
- TREE TOP ist mit einem vorderen und hinteren Anseilpunkt ausgestattet

- **TREE LINK** - der Frontstecker (zur Verbindung des Brustteils mit dem Sitzgurt) ist in 2 Längen erhältlich: lang (für TREEMAN und TREEWOR Gurte) und kurz zum Verbinden mit dem Karabiner bei den Versionen TREEMAN SR und TREEWOR U
- vorderer und hinterer Befestigungspunkt gemäß PN-EN 361

TREE CHEST - das Brustteil mit dem vorderen Befestigungspunkt  
S/M-WS07340; M/L-WS07341; XL-WS07342

TREE TOP - Brustteil mit vorderem und hinterem Befestigungspunkt,  
S / M - WS07350; M/L - WS07351; XL - WS07352

TREE LINK - der Verbinder von Brust- und Sitzgurt  
langer Stecker - L - WS07362 (zur Kombination mit TREEMAN und TREEWOR Einheiten)  
kurzer Stecker - S - WS07361 (zum Verbinden mit einem Karabiner mit TREEMAN SR und TREEWOR U Gurtzeug)



## TREEWOR C (comfort)

S - WS07029; M/L-WS07030; XL - WS07031

- Professioneller Gurte für die Baumpflege ausgerüstet mit:
- Der **zentrale Haltesteg** zur Arbeit in Hängeposition (verbessert die seitliche Bewegungsfreiheit) - mit austauschbaren Halterung
  - **sehr breitem Haltegurt mit profilierten Anseilösen** zur arbeit mit einem Halteseil
  - **sehr breiten Schenkelbändern** zur Arbeit in Hängeposition
  - Regulierung der Schulterbänder, Schenkelbänder und des Haltegurts
  - **automatischen duraluminen Klammern**
- EN 358  
EN 813

Version mit leichtem und ergonomischem Haltegurt und Schenkelbändern

### TREEWOR

Größe - Katalognummer

S - WS07019; M/L - WS07020; XXL - WS07021



## TREEWOR UC (comfort)

S - WS07049; M/L - WS07050; XL - WS07051

- Professioneller Gurte für die Baumpflege ausgerüstet mit:
- **vordere Halteöse** (z.B.zur Arbeit in Hängeposition oder Evakuierung) und eine rückseitige Schnalle zum Befestigen einer Brustgurt TREEWOR TOP
  - Der **zentrale Haltesteg** zur Arbeit in Hängeposition (verbessert die seitliche Bewegungsfreiheit) - mit austauschbaren Halterung
  - **sehr breitem Haltegurt mit profilierten Anseilösen** zur arbeit mit einem Halteseil
  - **sehr breiten Schenkelbändern** zur Arbeit in Hängeposition
  - Regulierung der Schulterbänder, Schenkelbänder und des Haltegurts
  - **automatischen duraluminen Klammern**
- EN 813

Version mit leichtem und ergonomischem Haltegurt und Schenkelbändern

### TREEWOR U

Größe - Katalognummer

S - WS07039; M/L - WS07040; XXL - WS07041



## TREEWOR TOP

WS07060G - M/L, WS07061G - XL

Brustgurt für TREEWOR U Gurte ausgerüstet mit:

- **Anseilpunkt vorne oben** (z.B. Sicherungsseil mit Bandfalldämpfer)
- **Anseilpunkt hinten** (z.B.Sicherungsseil mit Bandfalldämpfer)
- Regulierung der Schulterbänder und die Höhe des hinteren Anseilpunkt
- Karabinerhaken

EN 361

Version mit Schulterband-Unterlage - TREEWOR TOP PAD

Katalognummer - WS07070G



Haltesteg für die Gurte TREEWOR:

#### BAND

25cm - WS07125

30cm - WS07130

35cm - WS07135

#### SEIL(POLE)

25cm - WS07225

30cm - WS07230

35cm - WS07235



## PRUS



Prusikseile mit erhöhter Beständigkeit gegen höhere Temperaturen und Abrieb (geflochten mit Aramidfasern). 9mm Durchmesser  
EN 354, EN 566 und EN 795

75 cm - WL023075  
80 cm - WL023080  
100 cm - WL023100  
\*andere Längen auf Anfrage erhältlich

## PRUS O



Prusikseile mit erhöhter Beständigkeit gegen höhere Temperaturen und Abrieb (geflochten mit Aramidfasern). 9mm Durchmesser  
EN 354, EN 566 und EN 795

dt.-nr katal.  
40 cm - WL024040  
50 cm - WL024050  
60 cm - WL024080  
\*other lengths available on request

## RING S ARB



Beidseitig abgeschlossenes Sicherheitsseil mit kleiner Öse und speziellem Schrumpfschlauch.  
EN 354; EN 795

WL641230 - 3m  
WL641235 - 3,5m  
WL641240 - 4m  
WL641250 - 5m

## MANREG-2 PLUS

### RS25 + ZICK24



Professionelles Halteseil, ausgerüstet mit Karabinerhaken aus Aluminium

2m- WL05420  
3m- WL05430  
4m- WL05440  
2m mit Schutzschlauch- WL05421  
3m mit Schutzschlauch- WL05431  
4m mit Schutzschlauch- WL05441

## MANREG



Seil mit geläufiger Regulierung zur Arbeit in den oberen Ästen der Bäume - Seillängeregulierung - ermöglicht den Gebrauch unter Körpergewicht - zum Klettern auf Bäumen bzw. steilen Dächern. Mit Karabinern. EN 358

WL000150 - 15m  
WL000200 - 20m  
WL000300 - 30m  
WL000400 - 40m

## TREE PROTECT



Das Schutzschlauch schützt den Baum vor Kratzer. Die Bedeckung wurde aus 2 Bänder hergestellt, und das ermöglicht bessere Anordnung auf einem Baumdickeres Band von unten schützt den Baum besser. Länge - 20m; mit 25-cm-Einteilungen zum Ablängen, Katalognummer

50 mm - 15 m - WO125015  
50 mm - 20 m - WO125020  
75 mm - 15 m - WO127515  
75 mm - 20 m - WO127520

## Band für Säge

### ST1



Band mit zwei Ösen

Länge - Katalog Nr  
1m -SP820010  
1,2m-SP820012  
1,4m-SP820014

### ST2



Band mit zwei Ösen und ein Ring

Länge - Katalog Nr  
1m -SP830010a  
1,2m-SP830012  
1,4m-SP830014

### ST3



elastischen Band mit zwei Ösen und ein Ring

Länge - Katalog Nr  
1m -SP840010  
1,2m-SP840012  
1,4m-SP840014

## Wurfgewichte Wurfleinen TREE RING



aus sehr starkem Material (innen beschichtet)  
Gewicht - Katalog-Nr.  
250g-WO10025  
300g-WO10030  
350g-WO10035



Wurfleinen für Wurfgewichte, Dyneema  
dia. 2 mm  
60m lang  
WL070260



Kambiumschoner für die Baumpflege 22kN  
Länge - Katalog Nr  
1m -WL12310  
1,2m-WL12312  
1,4m-WL12314  
2m - WL12320

## INTER-PAD



Schulterband-Unterlage – erhöht die Bequemlichkeit durch Einschränkung des Schulterdrucks

Katalognummer - WS03020

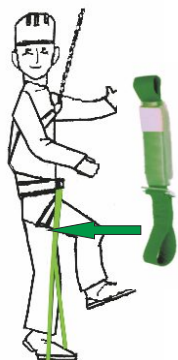
## AIR SIT



Sitzbrett zum langen Sitzen mit Einhängeösen und zwei Ösen zum Ansnallen mit Haltegurten.

Katalognummer - WO020006

## RETTUNGSBAND



Rettenband dient als Stützpunkt in Situationen, wo eine Person nach dem Abfall sich selbst nicht evakuieren kann und auf eine Rettung wartet. Nach der Montage ermöglicht die Übertragung der Körpergewichts auf ein Bein.

Katalognummer - WO40002

## WERKZEUGTASCHEN



**INTER HOLD**  
mit Werkzeugschlaufen innen  
SP 00052



**INTER BAG**  
mit Werkzeugschlaufen innen  
SP 00062

## WERKZEUG HANDGRIFF



Seilkopplungseinrichtung für Werkzeuge montiert am Handgelenk.

Katalognummer - SP810001

## Karabiner für Werkzeug



Karabiner für Werkzeug

Katalognummer - SP820010

## LOOP



Schlinge mit regulierbarer Länge zur Seilannäherung. Längeregulierung von 110 bis 190 cm.

## POIGNE



WO16001 - rechts  
WO16002 - links  
Gerät zum Hochklettern am Seil oder zum Hochziehen von schweren Objekten

## SEILROLLEN

### B01



WO01001  
aluminium  
aufmachbar  
25kN  
Durchmesser  
28mm  
für Seil  
10,5-12mm

### B02



WO01002  
aluminium  
aufmachbar  
30kN  
Durchmesser  
50mm  
für Seil  
14-16mm

### B03



WO01003  
aluminium  
aufmachbar  
30kN  
Durchmesser  
28mm  
für Seil  
10,5-12mm

### B12



WO01012  
doppel  
aluminium  
aufmachbar  
25kN  
Durchmesser  
28mm  
für Seil  
10,5-12mm

### B21



WO01021  
tandem  
aluminium  
24kN  
Durchmesser  
22mm  
für Seil  
10,5-12mm

### MICRO TRAXION



WO01040  
Umlenkrolle mit  
automatische  
Blockade  
(Seilbewegung nur in  
eine Richtung)  
maximale Belastung  
auf einer Seite 2,5kN  
für Seile 8-11mm

### Seilwirbel



WO02100  
aluminium  
Kugellagersicherter  
Seilwirbel.  
30kN  
Breite 55mm  
Länge 100mm

# HALTEGURTE

EN 358

## TOP 1

WS04010



Leichter und ergonomischer Haltegurt  
EN 358

## TOP 2

WS04020



Breiter und ergonomischer Haltegurt  
EN 358

## ERGO 3

WS05030



Breiter Haltegurt mit profilierten Anseilösen mit standard oder automatischen Klammern  
EN 358

## ERGO 4

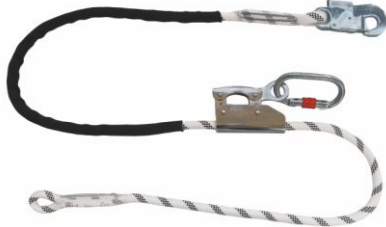
WS05040



Sehr breiter Haltegurt mit profilierten Anseilösen und automatischen duraluminium Klammern  
EN 358

# HALTESEILE

## TEMREG



Halteseile (zuständig auch aus gedrehtem Seil), ausgerüstet mit Karabinerhaken

- 2m-WL00120
- 3m-WL00130
- 4m-WL00140
- 2m mit Schutzschlauch - WL00121
- 3m mit Schutzschlauch - WL00131
- 4m mit Schutzschlauch - WL00141

## POLEREG



Halteseile (zuständig auch aus gedrehtem Seil), ausgerüstet mit Karabinerhaken  
(EN 354 - bis 2m)  
EN 358

- 2m-WL00220/2CS20

## MANREG



Professionelles Halteseile, ausgerüstet mit Karabinerhaken

- 2m- WL00020
- 3m- WL00030
- 4m- WL00040
- 2m mit Schutzschlauch -WL00021
- 3m mit Schutzschlauch -WL00031
- 4m mit Schutzschlauch -WL00041

## MANREG-2



Professionelles Halteseile mit Duraluminmechanismus, ausgerüstet mit Schutzschlauch und Karabinerhaken

- 2m- WL05021
- 3m- WL05031
- 4m- WL05041

## MANREG PLUS



Professionelles Halteseile mit ausgerüstet mit Schutzschlauch und **ALUMINIUM** Karabinerhaken

- 2m - WL00022
- 3m - WL00032
- 4m - WL00042

## MANREG-2 PLUS



Professionelles Halteseile mit Duraluminmechanismus, ausgerüstet mit Schutzschlauch und **ALUMINIUM** Karabinerhaken

- 2m- WL05221
- 3m- WL05231
- 4m- WL05241

## SMARTRUN

Verschiebbares Autoklemmgerät, kann an jedem Seilteil angekackt oder abgenommen werden, ausgerüstet mit einer Umschaltung zum manuellen oder automatischen Gebrauch (zum Abstieg). Es gibt eine Version mit einem Mikro-Bandfalldämpfer und Karabinerhaken  
 EN 353-2  
 10-11mm - WP001200  
 12-14mm - WP001400  
 10-11mm mit Mikro-Bandfalldämpfer - WP001201  
 12-14mm mit Mikro-Bandfalldämpfer - WP001401

## SMARTROCK

Mitlaufendes Auffanggerät, kann an jedem Seilteil angehackt oder abgenommen werden, ausgerüstet mit einer Blockposition. Sehr leichtes Gerät aus Aluminium. Erfüllt die Anforderungen folgender Normen EN 353-2, EN 358, EN 12841  
 für Durchmesser 11 - 12mm; catalog no. - WP000900  
 Das Auffanggerät kann mit einem Verbindungsmittel mit zwei Befestigungspunkten, ergänzt werden.  
 - SMARTROCK ABSORBER Länge 15cm - WL00502  
 - SMARTROCK ABSORBER Länge 40cm - WL00504  
 - ohne Absorber - SMARTROCK RING 15cm  
 - SATZ - SMARTROCK ABSORBER 15cm + 2x ZICK 21 (ohne Gerät) - WP000903  
 - SATZ MIT GERÄT SMARTROCK - WP000902

## STATISCHE SEILE

EN 1891  
 für Ausgerüstet EN 353-2  
 Anschlagseil EN 795

**10,5mm**  
 10m- WL501010  
 15m- WL501015  
 20m- WL501020  
 25m- WL501025  
 30m- WL501030  
 35m- WL501035  
 40m- WL501040

**11mm**  
 10m- WL501110  
 15m- WL501115  
 20m- WL501120  
 25m- WL501125  
 30m- WL501130  
 35m- WL501135  
 40m- WL501140

**12mm**  
 10m- WL501210  
 15m- WL501215  
 20m- WL501220  
 25m- WL501225  
 30m- WL501230  
 35m- WL501235  
 40m- WL501240



andere Durchmesser und Seiltypen auf Anfrage

## SMARTSTOP

Ausführung mit Gurtband. Ausgerüstet mit Bandfalldämpfer und Karabiner. Sehr leichtes und hartes Gehäuse aus Kunststoff.

EN 360

2,6m - WP010026

## SEILMANTEL

um den Seil etablierbare Bedeckung (Schutzhülse) - als Austauschelement für Halteseile oder Kletterseile. Schützt Seile vor Abrieb. Gemacht aus PVC, befestigt mit Klettverschluss.

Länge - Katalognummer  
 80cm - SP610080  
 100cm - SP610100  
 150cm - SP610150

## SMARTBLOCK T

Ausführung mit Gurtband. Ausgerüstet mit Karabiner. Sehr leichtes und hartes Gehäuse aus Kunststoff.  
 EN 360

2,2m - WP020022  
 3,5m - WP020035  
 6 m - WP020060

## SMARTBLOCK LS

Ausführung mit Stahlseil und Karabiner.  
 EN 360

6m - WP001006  
 10 m - WP001010  
 15 m - WP001015

Andere Längen und Ausführungen sind verfügbar auf Anfrage.

# SEILE MIT BANDFALLDÄMPFERN

EN 355

Seile und Bänder sind zuständig mit unterschiedlichen Karabinerhaken – siehe: nächste Seite

## AMORT



Sicherungsseil mit  
Bandfalldämpfer  
(zuständig auch aus  
gedrehtem Seil)

1,5m- WL00515  
2,0m- WL00520

## AMORT DUO



Y-Sicherungsseil mit  
Bandfalldämpfer  
(zuständig auch aus  
gedrehtem Seil)

2x1,5m- WL00615  
2x2,0m- WL00620

## AMORT REG



Regulierbares  
Sicherungsseil  
mit Bandfalldämpfer  
(zuständig auch aus  
gedrehtem Seil)

2,0m- WL00521

## AMORT DUO REG



Regulierbares  
Y-Sicherungsseil mit  
Bandfalldämpfer  
(zuständig auch aus  
gedrehtem Seil)

2x2,0m- WL00621

# BÄNDER MIT BANDFALLDÄMPFERN

EN 355

## HAKON S



Sicherungsband mit  
Bandfalldämpfer

1,0m- WL02112  
1,5m- WL02115  
2,0m- WL02120

## HAKON



Y-Sicherungsband  
mit Bandfalldämpfer

2x1,2m- WL02212  
2x1,5m- WL02215  
2x2,0m- WL02220

## HAKON NS



Elastisches  
Sicherungsband mit  
Bandfalldämpfer

2x2m- WL04020

## HAKON N



Elastisches  
Y-Sicherungsband  
mit Bandfalldämpfer

2x2m- WL04022



Bandfalldämpfer  
EN 355  
WL00500

## AMORT S



Bandfalldämpfer  
EN 355  
WL00501

Seile und Bänder sind zuständig mit unterschiedlichen Karabinerhaken – siehe: nächste Seite  
zum Beispiel: AMORT DUO REG mit Karabinerhaken CS20 i 2xRS59 Katalognummer - WL00621/CS20/2RS59

# KARABINERHAKEN

EN 362



## CS20



WK00020  
galvan. Stahl  
mit Schraubsicherung  
Öffnung 18mm  
Gewicht 170g

## CS21



WK00021  
duraluminium  
mit Schraubsicherung  
Öffnung 18mm  
Gewicht 80g

## CS22



WK00022  
duraluminium  
mit Schraubsicherung  
Öffnung 22mm  
Gewicht 80g

## CS24



WK00024  
duraluminium  
mit Schraub-  
sicherung  
umdrehbar  
Öffnung 24mm  
Gewicht 180g

## CS60



WK00060  
duraluminium  
automatisch  
Öffnung 60mm  
Gewicht 360g

## CS90



WK00090  
duraluminium  
automatisch  
Öffnung 90mm  
Gewicht 490g

## CS110



WK00110  
aluminium  
zweifache  
automatische  
Blockierung  
Öffnung 110mm  
Gewicht 910g

## ZICK 20



WK00320  
galvan. Stahl  
"Twist lock"  
Öffnung 18mm  
Gewicht 170g

## ZICK 21



WK00321  
duraluminium  
"Twist lock"  
Öffnung 18mm  
Gewicht 80g

## ZICK 22



WK00322  
duraluminium  
"Twist lock"  
Öffnung 22mm  
Gewicht 80g

## ZICK 24



WK00324  
duraluminium  
"Triple lock"  
Öffnung 24mm  
Gewicht 85g

## ZICK 30



WK00330  
galvan. Stahl  
"Twist lock"  
Öffnung 30mm  
Widerstand:  
35kN

## RS19



WK00119  
aluminium  
Schraubsicherung  
Öffnung 20mm  
Gewicht 190g

## RS20



WK00120  
duraluminium  
zweifache  
automatische  
Blockierung  
Öffnung 21mm  
Gewicht 150g

## RS21



WK00121  
galvan. Stahl  
zweifache  
automatische  
Blockierung  
Öffnung 18mm  
Gewicht 200g

## RS24



WK00124  
duraluminium  
"Twist lock"  
umdrehbar  
Öffnung 24mm  
Gewicht 180g

## RS25



WK00125  
duraluminium  
zweifache  
automatische  
Blockierung  
Öffnung 25mm  
Gewicht 120g

## RS59



WK00159  
aluminium  
zweifache  
automatische  
Blockierung  
Öffnung 65mm  
Gewicht 490g

## RS60



WK00160  
galvan. Stahl  
zweifache  
automatische  
Blockierung  
Öffnung 60mm  
Gewicht 500g

## RS90



WK00190  
galvan. Stahl  
zweifache  
automatische  
Blockierung  
Öffnung 90mm  
Gewicht 850g

Seile und Bänder sind zuständig mit unterschiedlichen Karabinerhaken  
zum Beispiel: AMORT DUO REG mit Karabinerhaken CS20 i 2xRS59 : WL00621/CS20/2RS59

## DS - 5



Evakuierungsset bestehend aus Abseilgerät, Seil, 2 Schlingen, 3 Karabinern, Messer und Tasche. Einfaches und kleines Evakuierungsgerät mit Anti-Panik-Bremssystem. Die Geschwindigkeit wird durch einen kleinen Hebel reguliert. Zulässige Arbeitslast: nach EN 341 = 180 kg nach EN 12841 = 225 kg EN 341A; EN 12841C; EN 358

Katalognummer:  
WO2051XX - das ist die XX-Länge des Seil

## DS - 7



Evakuierungsset bestehend aus Abseilgerät, Seil, 2 Schlingen, 3 Karabinern, Messer und Tasche. Einfaches und komfortables RIG-Evakuierungsgerät mit AUTO LOCK-Verriegelungssystem. Die Geschwindigkeit wird über einen Hebel reguliert. Zulässige Arbeitslast 150-250 kg. EN 341A; EN 12841C

Katalognummer:  
WO2071XX - das ist die XX-Länge des Seils

## DS - 10



Das Evakuierungsset besteht aus einem Abseilgerät, einem Seil, 2 Schlingen, 3 Karabinern, einem Messer und einer Tasche. Abstiegs-Evakuierungsvorrichtung mit Anti-Panik-Bremssystem und AUTO LOCK-Verriegelungssystem. Die Geschwindigkeit wird durch einen großen ausklappbaren Hebel reguliert. Maximale Arbeitslast - 300 kg (ermöglicht den gleichzeitigen Abseil von zwei Personen - z. B. ein Retter mit einer verletzten Person abstieg). EN 341B und EN 12841C

Katalognummer:  
WO2101XX - das ist die XX-Länge des Seils

## DS - 15



Evakuierungsset bestehend aus Abseilgerät, Seil, 2 Schlingen, 3 Karabinern, Messer und Tasche. Einfache und komfortable Evakuierungsvorrichtung mit Anti-Panik-Bremssystem und Positionssperre. Die Geschwindigkeit wird über einen Hebel reguliert. Zulässige Arbeitslast bis 200 kg EN 341A; EN 12841C;

Katalognummer:  
WO2151XX - das ist die XX-Länge des Seils

## DS - 20



Evakuierungsset bestehend aus Abseilgerät, Seil, 2 Schlingen, 3 Karabinern, Messer und Tasche. Einfaches und komfortables l'D-Evakuierungsgerät mit Anti-Panik-Bremssystem und AUTO LOCK-Verriegelungssystem. Die Geschwindigkeit wird über einen Hebel reguliert. Zulässige Arbeitslast 150-250 kg EN 341A; EN 12841C;

Katalognummer:  
WO2201XX - das ist die XX-Länge des Seils

## DS - 30



Evakuierungsset bestehend aus Abseilgerät, Seil, 1 Schlinge, 3 Karabinern, Messer und Tasche. Ausgestattet mit einer automatischen Vorrichtung zur schnellen Evakuierung aus der Höhe. Abstieg mit konstanter Geschwindigkeit von bis zu 1,5 m/s im Schwingend-Modus (abwechselnd auf jeder Seite). Mindestseillänge = 20m. EN 341. Maximales Benutzergewicht: 140 kg

Katalognummer:  
WO2301XX - das ist die XX-Länge des Seils  
WO230120 - Set mit 20m Seil

## DS - 40



Evakuierungsset bestehend aus Abseilgerät mit Windenfunktion, Seil, 1 Schlinge, 3 Karabinern, Messer und Tasche. Ausgestattet mit einer automatischen Vorrichtung zur schnellen Evakuierung aus der Höhe. Abstieg mit konstanter Geschwindigkeit von bis zu 1,5 m/s im Schwingend-Modus (abwechselnd auf jeder Seite). Mindestseillänge = 20m. EN 341. Maximales Benutzergewicht: 140 kg

Catalog number:  
WO2401XX - this is the XX length of the rope  
WO240120 - set with a 20m rope

## DS - 50



Evakuierungsset bestehend aus Abseilgerät mit Seil, 1 Gurt mit Karabiner, Messer und Tasche. Automatisches Gerät zur schnellen Evakuierung aus der Höhe. Abstieg mit konstanter Geschwindigkeit von ca. 0,5m/s. Stahlseil mit Karabinerhaken. EN 341, EN 360

Gerät - WO250118 - 18m  
Gerät - WO250130 - 30m

## ABSEILACHTER



WO010030  
30 kN

## EVAKUIERUNGSDREIECK



Dreieck zur Evakuierung der Personen ohne Auffanggurte

WO40000



## POLE



Sicherungsseil  
(zuständig auch aus 3-  
litzig gedrehtem Seil)  
EN 354

1,0m - WL00310  
1,5m - WL00315  
2,0m - WL00320

## POLE N



Y-Sicherungsseil  
(zuständig auch aus 3-  
litzig gedrehtem Seil)  
EN 354

2x1,0m- WL020410  
2x1,5m- WL020415  
2x2,0m- WL020420

## RING S



Horizontale Ankerseil  
EN 795

WL601205 - 5m  
WL601210 - 10m  
WL601215 - 15m  
WL601220 - 20m

## RING S REG



Horizontale Ankerseil mit  
Längeregulierung  
EN 795

WL611205 - 5m  
WL611210 - 10m  
WL611215 - 15m  
WL611220 - 20m

## RING ST



Stählernes Anschlagseil  
EN 795; 354

verzinkter Stahl  
1,0m- WL06010  
1,5m- WL06015  
2,0m- WL06020  
rostfreier Stahl - inox  
1,0m- WL06210  
1,5m- WL06215  
2,0m- WL06220

## RING ST

*mit verstärkter Schutzschlauch*



Stählernes Anschlagseil mit  
verstärkter Schutzschlauch  
EN 795; 354

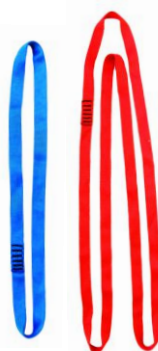
verzinkter Stahl  
1,0m- WL06110  
1,5m- WL06115  
2,0m- WL06120  
rostfreier Stahl - inox  
1,0m- WL06310  
1,5m- WL06315  
2,0m- WL06320

## RING



Bandschlinge  
EN 795  
EN 354  
0,6m- WL02006  
0,8m- WL02008  
1,0m- WL02010  
1,2m- WL02012  
1,5m- WL02015  
2,0m- WL02020

## RING O



Bandschlinge (röhrenförmig)  
EN 795  
EN 354  
0,6m- blau - WL22006  
0,8m- rot - WL22008  
1,0m- orange - WL22010  
1,2m- blau - WL22012  
1,5m- rot - WL22015  
2,0m- orange - WL22020

## RING P



Bandschlinge LOOP (ohne  
Befestigungsöse)  
EN 795

EN 354  
0,6m- WL02006  
0,8m- WL02008  
1,0m- WL02010  
1,2m- WL02012  
1,5m- WL02015  
2,0m- WL02020

## RING O

*it Schutzschlauch*



Bandschlinge (röhrenförmig) mit  
Schutzschlauch  
EN 795

EN 354  
0,6m- blue - WL23006  
0,8m- red - WL23008  
1,0m- orange - WL23010  
1,2m- blue - WL23012  
1,5m- red - WL23015  
2,0m- orange - WL23020

## TYTAN



stählerner Anseilpunkt, montierbar an festen Konstruktionen mit Pflochen, Ankern oder Schrauben. Ermöglicht Sicherung einer Person.  
Katalognummer - WO71000



Schrauben und Ankern zur Montage der festen Anseilpunkte  
Schraube M12x40 -WO711240  
Betonanker -WO711275

## GRIP



stählerner Anseilpunkt, montierbar zum I-Träger mit Klemme. Ermöglicht Sicherung einer Person.  
Maximale Breite des I-Trägers - 240mm

Katalognummer - WO72000

## ROLLER



Rollkatze mit Anschlagöse montierbar zum I-Träger Ermöglicht Sicherung einer Person.  
Trägerflanschbreite 80-250 mm

Katalognummer - WO72100

## PROTECTOR



Aluminer Anseilpunkt, montierbar zur festen Konstruktion mit Pflochen, Ankern oder Schrauben. Ermöglicht Sicherung einer Person.

Alumin -WO73100  
Rot -WO73200  
Schwarz -WO73300

## HERCULES



stählerner Anseilpunkt, montierbar zur festen Konstruktion mit Pflochen, Ankern oder Schrauben. Ermöglicht Sicherung von drei Personen.

Katalognummer - WO74000

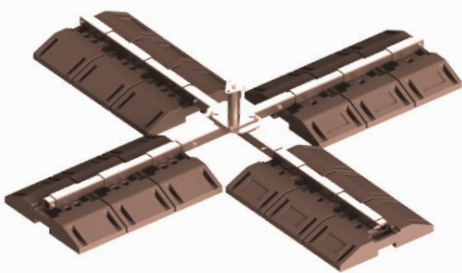
## HORIZON



Horizontale Ankerseil mit automatischen Ziehmechanismus

WL10410 - 10m  
WL10420 - 20m

## INTER ROCK



Beweglicher Anseilpunkt, montierbar durch Belastung mit zwölf Gewichte ca. 27 kg pro Gewicht.

Ermöglicht den Aufbau eines Anseilpunktes für Absturzsicherungssystem, ohne dass man es direkt in den Boden einbohren muss.

Die Anlage kann man auf Dächern mit entsprechender Zähheit, Gefälle (vertikale oder mit kleiner Gefälle) und Anhaftung zur Dachoberfläche.

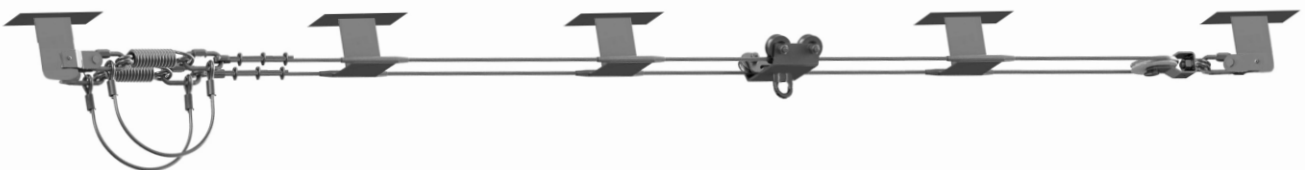
Gleichzeitig zu gebrauchen für zwei Personen.

Gewicht insgesamt: ca. 390 kg

EN 795

Katalognummer - WO75000

## INTER SAFE-NET



Permanentes Absturzsicherungssystem, besteht aus stählerem Doppelseil, ausgerüstet mit Anseilpunkten und mit Karrenanseilpunkt. Ermöglicht Erschaffung von einem Anseilpunkt für ein anderes Absturzsicherungssystem. Der Karrenanseilpunkt bewegt sich zusammen mit dem Benutzer, ohne umgehakt werden zu müssen. Dieses System kann gleichzeitig von drei Personen benutzt werden.

EN 795C

## ELEKTROISOLIERTE STANGE



Teleskopische elektroisolierte Stange aus Fiberglas, besteht aus fünf Elementen, reguliert mit Klemmen an jeder Höhe. Anwendbar mit UDI-Kopf.

8m - WI010080



Teleskopische elektroisolierte Stange aus Fiberglas. Modernes Material macht sie sehr leicht. Sie besteht aus fünf Elementen, reguliert mit Klemmen an jeder Höhe. Anwendbar mit UDI-Kopf.

6m - WI020060

### HAKEN KONEK

Groß (Öffnung 90mm)  
Isolierter Haken WI030901  
Nicht isolierter Haken WI030902

Zuständig mit montiertem Kletterseil  
EN 795

### HAKEN KONEK MIT SEIL

Haken aufmachbar durchs Ziehen mit stählernem Seil

Öffnung 110mm WI040902

Haken mit Doppelblockade  
Auf Anfrage verfügbar Optionen mit montiertem Seil für Auffanggeräte

EN 795

## HÄNGEHAKEN

Zum Einhängen von Haken

für KOPF Endung  
Isolierter Haken WI000301  
Nicht isolierter Haken WI000302

Eindrehbar  
Isolierter Haken WI000501  
Nicht isolierter Haken WI000502

## KOPF

Anzuwenden mit Seil instalateur,  
Hängehaken und allen Geräten mit Endung

WI000001

Zuständig ist auch Verlängerung mit Endung  
(ca. 1m lang)

WI000102

## SEILINSTALATEUR

Mit Endung oder eindrehbar - zur Installation  
von Kletter- oder Sicherungsseil mit Auffanggerät

für KOPF Endung  
Isolierter Haken WI050001  
Nicht isolierter Haken WI050002

Eindrehbar  
Isolierter Haken WI050011  
Nicht isolierter Haken WI050012

## HILFSSEIL / TRANSPORTSEIL

Hilfsseil zur Installierung von Kletter- oder  
Sicherungsseil mit Auffanggerät.  
Anzuwenden auch als Transportseil.

10m - WL601010  
20m - WL601020  
30m - WL601030

## Stativwinde

Stativwinde für Arbeit und Rettung mit 20 m Stahlseil.  
Sie ermöglicht den Transport von Gütern und die  
Evakuierung von Personen aus der Tiefe (z. B.  
Schächte).  
Die Winde entspricht EN 1496  
maximale Arbeitslast: 250 kg für Material und 135 kg  
für Personen.

## Sicherheitsstativ

Sicherheitsstativ für Arbeit und Rettung. Das Stativ  
ist ein temporärer Befestigungspunkt nach EN  
795B.  
Höhenverstellbar: von 120 cm bis 210 cm  
Durchmesser des Lochs (ein in ein Dreieck  
eingeschriebener Kreis): von 110 cm bis 160 cm  
Gewicht 13 kg  
maximale Belastung: 500 kg  
verpackt in einer Transporttasche

## INTER FIT

## INTER PACK



Tasche für Gurte und Werkzeug  
Ausgestattet mit:

- mit Doppelreißverschluss zu öffnen (große Öffnung erleichtert definitiv den Zugang zur Ausrüstung)
- Tragegriffe zum Tragen der Tasche und ein Schultergurt
- zusätzliche seitliche Griffe zum Tragen der Tasche
- Schlaufen für Ausrüstung und Karabiner
- aus PVC

Abmessungen, Fassungsvermögen und Katalognummer:  
30x35x65cm - 65l - SP00082



Standfester Transportsack aus Segeltuch ausgerüstet mit:

- **Außentasche für Zubehör**
- **verstärkter Boden**
- Zwei große, komfortable **Tragegriffe**.
- Reißverschluss
- wasserdicht
- Die Öse im Innern des Transportsacks kann zum Befestigen des Seils benutzt werden.

Abmessungen - Durchmesser x Höhe  
30x55cm - 30l - SP2603015  
32x65cm - 40l - SP2604015  
32x75cm - 50l - SP2605015



**Runde Zweikammertasche**  
Größe - Katalognummer  
50l - SP2505025  
40l - SP2504025



**Runde Tasche**  
Größe - Katalognummer  
50l - SP2105025  
40l - SP2104025  
30l - SP2103025  
25l - SP2102525



**Runde Tasche wasserdichte**  
Größe - Katalognummer  
70l - SP2107015  
50l - SP2105015  
40l - SP2104015



**Rucksack**  
Größe - Katalognummer  
40l - SP2404012  
30l - SP2403012



**Großer Rucksack**  
Größe - Katalognummer  
60l - SP2406012  
50l - SP2405012

## UNIVERS BEKLEIDUNG



polyester  
WU200010



**Schutzjacke fürs Malen**



aus Baumwolle (für den Sommer)  
WU200011



**Regenjacke wasserdichte**  
WU210004



**Hose**  
WU210006



**Kleidung (Jacke+Hose)**  
WU21005



**Kälteschutz Polar**  
WU21000



**Overall**  
WU210003

Die Kleidungsstücke können aus GORE-TEX, NOMEX oder anderen Materialien gemacht werden.

## EN 50528

(die isolierte Leitern sind zu gebrauchen in der Nähe von oder an den Niederspannungsanlagen)

## EN 131 - LEITERN

### INTER MIX

#### ALUMINIUM MIT ISOLIERTEM ABSCHLUSSELEMENT

Eigenschaften der Leitern INTER MIX

- die Leiter besteht aus einem oder **zwei aluminen Elementen** und aus einem **isolierten Toplelement**, dessen Fiberglas-Längsträger **Isolierung 30kV** zusichern (Isolierung gemessen zwischen zwei nächsten Sprossen – PN-EN 50528:2010 (6.5 Elektrische Prüfung) – während Arbeit an elektrischen Anlagen soll man das isolierte Element vollständig hinausziehen und darauf arbeiten (nur dieses Element schützt gegen Lichtbogen)
- Mechanische Konstruktion (ermöglicht Austausch einzelner Elemente der Leiter im Fall einer Beschädigung oder Abnutzung)
- Aluminiumsprossen angeordnet an alle Leiterelemente
- EN 131

### INTER MIX ANLEGELEITERN 2-teilig



Schiebeleitern

Typ:	2x2,5m	2x3m	2x3,5m
Katalognummer:	DA02025	DA02030	DA02035
Maximale Länge:	4,25m	5,25m	6,25m
Leiterlänge:	2,5m	3m	3,5m
Anzahl Sprossen:	9+9	11+11	13+13
Gewicht:	13kg	16kg	18kg

Seilzugleiter

Typ:	2x3m	2x3,5m	2x4m
Katalognummer:	DA00230	DA00235	DA00240
Maximale Länge:	5,25m	6,25m	7,25m
Leiterlänge:	3m	3,5m	4m
Anzahl Sprossen:	11+11	13+13	15+15
Gewicht:	16kg	19kg	21kg

### INTER MIX ANLEGELEITERN 3-teilig



Schiebeleitern

Typ:	3x2,5m	3x3m	3x3,5m
Katalognummer:	DA03025	DA03030	DA03035
Maximale Länge:	6m	7,5m	9m
Leiterlänge:	2,5m	3m	3,5m
Anzahl Sprossen:	9+9+9	11+11+11	13+13+13
Gewicht:	19kg	23kg	27kg

Seilzugleiter

Typ:	3x3m	3x3,5m	3x4m
Katalognummer:	DA00330	DA00335	DA00340
Maximale Länge:	7,5m	9m	10,5m
Leiterlänge:	3m	3,5m	4m
Anzahl Sprossen:	11+11+11	13+13+13	15+15+15
Gewicht:	24kg	28kg	31kg

Die oben genannten Parameter dienen nur zur Orientierung und können sich unterscheiden – diese Leitern sind aus Anfrage in unterschiedlichen Konfigurationen erhältlich.

### INTER MIX MEHRZWECKLEITERN - 3-teilig



Mehrzweckleitern können sowohl als **Anlegeleitern** als auch als **Stehleitern** benutzt werden

Schiebeleitern

Typ:	3x1,5m	3x1,7m	3x2m
Katalognummer:	DKA0315	DKA0317	DKA0320
Maximale Länge:	3m	3,7m	4,5m
Maximale Länge als 2-teilige Stehleiter- $\Lambda$	1,4m	1,6m	1,8m
Maximale Länge als 3-teilige Stehleiter- $\Lambda$	2m	2,4m	2,8m
Leiterlänge:	1,5m	1,7m	2m
Anzahl Sprossen:	5+5+5	6+6+6	7+7+7
Gewicht:	12kg	14kg	16kg

Typ:	3x2,5m	3x3m
Katalognummer:	DKA0325	DKA0330
Maximale Länge:	6m	7,5m
Maximale Länge als 2-teilige Stehleiter- $\Lambda$	2,2m	2,7m
Maximale Länge als 3-teilige Stehleiter- $\Lambda$	3,7m	4,6m
Leiterlänge:	2,5m	3m
Anzahl Sprossen:	9+9+9	11+11+11
Gewicht:	19kg	23kg



### INTER MIX PRO ANLEGELEITERN 3-teilig mit Absturzsicherungsset

Die Leitern INTER MIX PRO sind mit zusätzlichen Stabilisierungselementen ausgestattet, die auch gegen Absturz während Arbeit auf einer Leiter sichern. Mit Hilfe der Befestigungssprosse kann man sich einfach gegen Absturz schützen. Dank der angewandten Elemente ist die Leiter stabil an einem Pfahl, einer Wand oder an anderen Stellen gelehnt und ein Arbeiter kann gesichert an seine Arbeitsstelle gelangen.

#### Eigenschaften der Leiter:

- die Leiter besteht aus drei ausziehbaren Elementen – zwei davon sind aus Aluminium und ein isoliertes Element, dessen Fiberglas-Längsträger Isolierung 30kv zusichern (Isolierung gemessen zwischen zwei nächsten Sprossen – EN 61478) – während Arbeit an elektrischen Anlagen soll man das isolierte Element vollständig hinausziehen und darauf arbeiten (nur dieses Element schützt gegen Lichtbogen).
- **Seilhalterrollen-System** erleichtert das Ausziehen der Leiter (erstes Element manual ausziehbar, nächstes mit Hilfe eines Seils)
- **Mechanische Konstruktion** (ermöglicht Austausch einzelner Elemente der Leiter im Fall einer Beschädigung oder Abnutzung)
- angedrehte Aluminiumsprossen
- **Befestigungssprosse** ermöglicht einfache Sicherung eines Arbeiters vor Absturz während Arbeit auf einer Leiter. Die Befestigungssprosse ist eine Konstruktion mit drei Anseilpunkten, montiert am Ende eines Toplements – stabilisiert die Leiter und dient gleichzeitig als Anseilpunkt. Montiert am Top- und Mittelelement (Wiederstandskraft min. 12kN)
- **Absturzsicherungssystem** (Seil, Autoklemmgerät, Karabiner) adaptiert zu den mit Befestigungssprossen ausgerüsteten Leitern der Brandmarke INTER®
- **Seilhalter** stabilisieren sehr einfach und handlich die Leiter durch Anseilen der Leiter an ein festes Element (Pfahl, Zaun o.Ä.)
- Eingaltung von: PN-EN 131; PN-EN 353-2 (Absturzsicherungssystem)
- **Pfahlrollen**, montiert an einer Befestigungssprosse, erleichtern das Ausziehen der Leiter an einem Pfahl
- **Wandrollen**, montiert an der Leiter, erleichtern das Ausziehen der Leiter an einer Wand
- Quertraverse - stabilisiert die Leiter

Typ:	3x3m	3x3,5m	3x4m
Katalognummer:	DPA00330	DPA00335	DPA00340
Maximale Länge:	7,3m	8,9m	10,2m
Leiterlänge:	3,1m	3,6m	4,1m
Anzahl Sprossen:	11+11+11	13+13+13	15+15+15
Gewicht:	26kg	32kg	37kg

Die oben genannten Parameter dienen nur zur Orientierung und können sich unterscheiden – diese Leitern sind aus Anfrage in unterschiedlichen Konfigurationen erhältlich.

# ISOLIERTE LEITERN 30 kV

EN 131 - Leitern

EN 50528 - die isolierte Leitern sind zu gebrauche in der Nähe von oder an den Niederspannungsanlagen



## Eigenschaften der Leiter:

- die Leiter besteht ein isoliertes Element, dessen Fiberglas-Längsträger Isolierung 30kv zusichern (Isolierung gemessen zwischen zwei nächsten Sprossen – EN 61478 punkt 6.5 - elektrischer Test und EN 50528 punkt 5.6 - elektrischer Test)
- **Mechanische Konstruktion** (ermöglicht Austausch einzelner Elemente der Leiter im Fall einer Beschädigung oder Abnutzung)
- angedrehte Aluminiumsprossen



## ANLEGELEITERN 1-teilig

Typ:	2,5m	3m	3,5m	4m
Katalognummer:	D00025	D00030	D00035	D00040
Maximale Länge:	2,5m	3m	3,5m	4m
Leiterlänge:	2,5m	3m	3,5m	4m
Anzahl Sprossen:	9	11	13	15
Gewicht:	7kg	8kg	9kg	10kg

## ANLEGELEITERN 2-teilig

### Schiebeleitern

Typ:	2x2,5m	2x3m	2x3,5m
Katalognummer:	D02025	D02030	D02035
Maximale Länge:	4,25m	5,25m	6,25m
Anzahl Sprossen:	2,5m	3m	3,5m
Leiterlänge:	9+9	11+11	13+13
Gewicht:	17kg	20kg	24kg

### Seilzugleiter

Typ:	2x3m	2x3,5m	2x4m	2x5m
Katalognummer:	D00230	D00235	D00240	D00250
Maximale Länge:	5,25m	6,25m	7,25m	9,25m
Leiterlänge:	3m	3,5m	4m	5m
Anzahl Sprossen:	11+11	13+13	15+15	19+19
Gewicht:	21kg	25kg	28kg	34kg



## ANLEGELEITERN 3-teilig

### Schiebeleitern

Typ:	3x2,5m	3x3m	3x3,5m
Katalognummer:	D03025	D03030	D03035
Maximale Länge:	6m	7,5m	9m
Anzahl Sprossen:	2,5m	3m	3,5m
Leiterlänge:	9+9+9	11+11+11	13+13+13
Gewicht:	26kg	30kg	34kg

### Seilzugleiter

Typ:	3x3m	3x3,5m	3x4m
Katalognummer:	D00330	D00335	D00340
Maximale Länge:	7,5m	9m	10,5m
Leiterlänge:	3m	3,5m	4m
Anzahl Sprossen:	11+11+11	13+13+13	15+15+15
Gewicht:	31kg	35kg	39kg



Die oben genannten Parameter dienen nur zur Orientierung und können sich unterscheiden – diese Leitern sind aus Anfrage in unterschiedlichen Konfigurationen erhältlich.

## MEHRZWECKLEITERN 2-teilig



Typ:	2x1,5m	2x1,7m	2x2m
Katalognummer:	DK0315	DK0317	DK0220
Maximale Länge:	2,25m	2,75m	3,25m
Maximale Länge als 2-teilige Stehleiter- $\Lambda$ :	1,4m	1,6m	1,8m
Leiterlänge:	1,5m	1,7m	2m
Anzahl Sprossen:	5+5	6+6	7+7
Gewicht:	10kg	11kg	12kg

Typ:	2x2,5m	2x3m
Katalognummer:	DK0225	DK0230
Maximale Länge:	4,25m	5,25m
Maximale Länge als 2-teilige Stehleiter- $\Lambda$ :	2,2m	2,7m
Leiterlänge:	2,5m	3m
Anzahl Sprossen:	9+9	11+11
Gewicht:	15kg	18kg

## MEHRZWECKLEITERN 3-teilig



Typ:	3x1,5m	3x1,7m	3x2m
Katalognummer:	DK0315	DK0317	DK0320
Maximale Länge:	3m	3,7m	4,5m
Maximale Länge als 2-teilige Stehleiter- $\Lambda$ :	1,4m	1,6m	1,8m
Maximale Länge als 3-teilige Stehleiter- $\Lambda$ :	2m	2,4m	2,8m
Leiterlänge:	1,5m	1,7m	2m
Anzahl Sprossen:	5+5+5	6+6+6	7+7+7
Gewicht:	14kg	16kg	18kg

Typ:	3x2,5m	3x3m
Katalognummer:	DK0325	DK0330
Maximale Länge:	6m	7,5m
Maximale Länge als 2-teilige Stehleiter- $\Lambda$ :	2,2m	2,7m
Maximale Länge als 3-teilige Stehleiter- $\Lambda$ :	3,7m	4,6m
Leiterlänge:	2,5m	3m
Anzahl Sprossen:	9+9+9	11+11+11
Gewicht:	23kg	28kg

Mehrzweckleitern können sowohl als **Anlegeleitern** als auch als **Stehleitern** benutzt werden

## TRANSOR

2 x 4 m - DT00240

2 x 3,5m - DT00235



TRANSOR wurde gebaut, damit sich ein Arbeiter bei der Arbeit auf der Leiter und gleichzeitig an einer Anlage, wo es sehr schwer oder sogar unmöglich ist, einen Anseilpunkt zu finden.

TRANSOR kann dank seiner Konstruktion sehr einfach an den Hochspannungstrafo's, Hochspannungsstationen, Dächern, Pfeilen und anderen Strom- und Kommunikationsanlagen stabilisiert werden.

TRANSOR besteht aus:

- isolierter Leiter aus Fiberglas (mit zusätzlichen Stabilisierungsoptionen)
- zwei integrierten teleskopischen Stützen
- Absturzsicherungssystem

Dank dem Ausleger TRANSOR ist der Arbeiter gegen Absturz gesichert durch die seine ganze Arbeitszeit (vom Boden bis seiner Arbeitsstelle), gleichzeitig ist sehr einfach zu gebrauchen und es benötigt keine andere feste Elemente an der Anlage zu montieren.

Die oben genannten Parameter dienen nur zur Orientierung und können sich unterscheiden – diese Leitern sind aus Anfrage in unterschiedlichen Konfigurationen erhältlich.



## ABSTURZSICHERUNGSSET



Absturzsicherungsset für die Leiter (Seil, SMART-RUN-Gerät, Karabiner) angepasst für die Leitern INTER®, die mit einer Befestigungssprosse ausgestattet sind.

Katalognummer: DO0005

## EINHÄNGEPODEST



Montiert an den Sprossen, macht die Arbeit auf der Leiter viel komfortabler.

Katalognummer: DO0002

## SEILHALTER



Die Seilhalter stabilisieren die Leiter in einer sehr einfachen Weise durchs Anseilen der Leiter an eine feste Konstruktion (Pfeil, Zaun u.ä.)

Katalognummer: DO0003

## NEST



Zusatzoption für Leitern: gesicherte Arbeitsstelle an der Leiter

Katalognummer: DO0007

## HIGHT

**ALUMINIUMLEITERN plus  
HÖCHSTES ELEMENT ISOLIERT**  
spezialistische Leitern für große Höhen

3 x 5,5 m - DA 0355 bis zu 12,8m

3 x 6,0 m - DA 0360 bis zu 14,6m

3 x 6,5 m - DA 0365 bis zu 15,8m

aufstellbar mit doppeltem Rollensystem



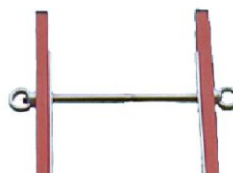
## MPS-STÜTZEN

Unabhängige teleskopische MPS-Stützen, montierbar an der vorderen Seite der Leiter. Anzuwenden, wenn es nicht möglich ist, einen Anstützpunkt für die Leiter zu finden. Niezależne podpory teleskopowe typu MPS, zakładane z przodu drabiny. Anzuwenden bei jeder Leiter INTER. Der Preis enthält auch die Schulung der Montage und Anwendung.

Katalognummer: DS00330



## BEFESTIGUNGSSPROSSE



Die Befestigungssprosse ermöglicht einfache Sicherung eines Arbeiters vor Absturz während der Arbeit auf der Leiter. Es ist eine Konstruktion mit drei Anseilpunkten, montiert als höchste Sprosse der Leiter. Es hat eine Funktion als Leiterstabilisierung oder als fester Anseilpunkt.

Katalognummer: DO0001

## ROLLEN



Rollen werden am Ende der Leitern montiert, um die Leiter an einer Wand schieben zu können, ohne sie zu beschädigen, und auch um das Aufstellen der Leiter einfacher zu machen.

Katalognummer: DO0006

## PFAHLROLLEN



Rollen werden am Ende der Leitern montiert, um die Leiter an einem Pfeil schieben zu können, – sie werden am Ende der Leiter zusammen mit einer Befestigungssprosse montiert (der Preis enthält auch die Befestigungssprosse)

Katalognummer: DO0016

## QUERTRAVERSE



Quertraverse stabilisiert die Leiter (möglich bei jeder Leiter INTER)

Katalognummer: DO0004

## ALUMINIUM QUERTRAVERSE

Quertraverse stabilisiert die Leiter (möglich bei jeder Leiter INTER MIX)

Katalognummer: DO0014

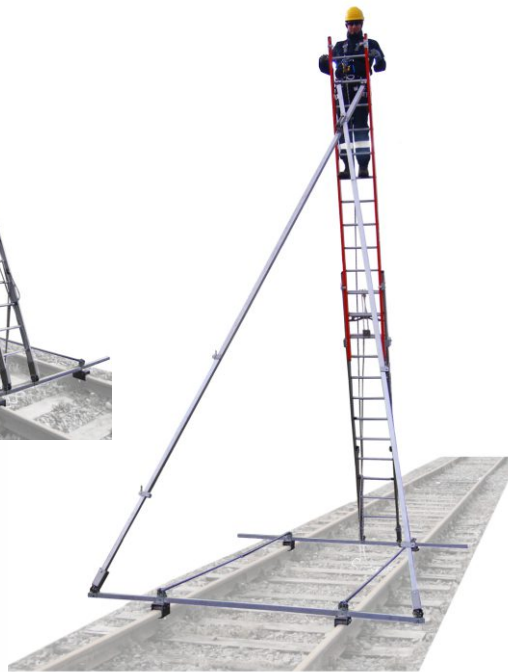


## TRANSOR-STÜTZEN

Teleskopische Stützen sind an den Seiten der Leiter montiert. Anzuwenden zur Stabilisierung, während die Leiter gegen eine Konstruktion angelehnt wird. Die Stützen sollen direkt vom Produzenten montiert werden.

Katalognummer: DS00230





Leiterplattform ist mit einer Klappkarre ausgestattet, die die Bewegung der Plattform auf Schienen ermöglicht, auch die Befestigung und Stabilisierung der Leiter ohne sie anlehnen zu müssen, und eine sichere Arbeit auf der gut stabilisierten Leiter zusammen mit einem Absturzschutzsystem.

MPS besteht aus:

- isolierter Leiter aus Fiberglas (mit zusätzlichen Stabilisierungsoptionen)
- zwei unabhängigen teleskopischen Stützen
- Absturzschutzsystem

Die Stützen sind unabhängig, dh. sie können immer in schwierigen Bedingungen montiert werden, gleichzeitig kann man auch immer das ganze Absturzschutzsystem auf der Leiter gebrauchen. Die MPS®-Stützen kann man bei jeder Leiter INTER benutzen.

Die Leiterplattform MPS kann man in folgenden Situationen gebrauchen:

- man kann an Ort mit einem Fahrzeugkran nicht ankommen kann
- man kann die Leiter nicht an eine Elektroanlage nicht anlehnen
- man kann die Leiter nicht an Gebäude nicht anlehnen
- an einem Pfeil, dessen Konstruktion instabil ist und mit Umkipfung droht

2 x 3,0 m - DMR00230

2 x 3,5 m - DMR00235

2 x 4,0 m - DMR00240

## PRO-NEST



- 2 x 2m - DN10220
- 2 x 2,5m - DN10225
- 2 x 3m - DN10230
- 2 x 3,5m - DN10235
- 2 x 4m - DN10240
- 2 x 5m - DN10250
- 2 x 6m - DN10260

- 2 x 2m - DN20220
- 2 x 2,5m - DN20225
- 2 x 3m - DN20230
- 2 x 3,5m - DN20235
- 2 x 4m - DN20240
- 2 x 5m - DN20250
- 2 x 6m - DN20260

PRO-NEST ist eine Gruppe von Leiterausleger, die der Sicherung gegen Absturz während der Arbeit auf der Leiter und auf Dächern dienen. Dank seiner stabilisierender Konstruktion kann er sehr gut an einem Gebäude angelehnt werden. Die Befestigungssprosse oben ermöglicht die Sicherung der Arbeiters durch die ganze Zeit - vom Boden bis seiner Arbeitsstelle auf der Leiter oder auf einem Dach.

PRO-NEST besteht aus:

- isolierter Leiter aus Fiberglas (mit zusätzlichen Stabilisierungsoptionen)
- zwei integrierten teleskopischen Stützen
- Absturzschutzsystem
- Stabilisierungsplattform NEST oben

Dank den Auslegern PRO-NEST kann man einfach und sicher Konservationsarbeiten an Dächern machen.

Zusätzliche Optionen (auf Anfrage):

Verfügbar ist auch eine Rollenanlage zum Hochziehen schwerer Objekte (Werkzeuge, Bauelemente u.ä)



- 2 x 2,5m - DN30225
- 2 x 3m - DN30230
- 2 x 3,5m - DN30235

- 2 x 4m - DN40240
- 2 x 5m - DN40250
- 2 x 6m - DN40260

# LEITERPLATTFORMEN MPS



MPS® wurde gebaut, damit man in schwierigen Offroad-Bedingungen eine Leiter gebrauchen kann, ohne sie anzulehnen zu müssen, und gleichzeitig um gegen Absturz gesicherte Arbeit auf stabiler Leiter machen zu können

MPS besteht aus:

- isolierter Leiter aus Fiberglas (mit zusätzlichen Stabilisierungsoptionen)
- zwei unabhängigen teleskopischen Stützen
- Absturzsicherungssystem

Die Stützen sind unabhängig, dh. sie können immer in schwierigen Bedingungen montiert werden, gleichzeitig kann man auch immer das ganze Absturzsicherungssystem auf der Leiter gebrauchen. Die MPS®-Stützen kann man bei jeder Leiter INTER benutzen.

Die Leiterplattform MPS kann man in folgenden Situationen gebrauchen:

- man kann an Ort mit einem Fahrzeugkran nicht ankommen kann
- man kann die Leiter nicht an eine Elektroanlage nicht anlehnen
- man kann die Leiter nicht an Gebäude nicht anlehnen
- an einem Pfeil, dessen Konstruktion instabil ist und mit Umkipfung droht

3 x 3,0 m - DM00330  
3 x 3,5 m - DM00335

2 x 3,0 m - DM00230  
2 x 3,5 m - DM00235  
2 x 4,0 m - DM00240  
2 x 5,0 m - DM00250



## MPS PLATFORM



MPS PLATFORM wurde gebaut, damit man in schwierigen Offroad-Bedingungen eine Leiter gebrauchen kann, ohne sie anzulehnen zu müssen, und gleichzeitig um gegen Absturz gesicherte Arbeit auf stabiler Leiter machen zu können

Zusätzlich kann man MPS PLATFORM als einen Leiterausleger gebrauchen, also als eine Sicherung bei der Arbeit an Anlagen, wo man normalerweise keine andere Absturzsicherung einbauen kann.

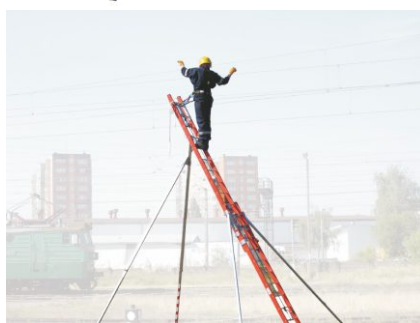
Die Befestigungssprosse kann hier also als ein Anseilpunkt für Absturzsicherungssysteme für unterschiedliche Arbeitsbedingungen gebraucht werden kann (an Hochspannungstrafos, Hochspannungsschaltern, Freileitungen, Stationen, Dächern u.ä.)

MPS PLATFORM besteht aus:

- isolierter Leiter aus Fiberglas (mit zusätzlichen Stabilisierungsoptionen)
- zwei integrierten teleskopischen Stützen
- zwei unabhängigen teleskopischen Stützen
- Absturzsicherungssystem

Die Stützen sind unabhängig, dh. sie können immer in schwierigen Bedingungen montiert werden, gleichzeitig kann man auch immer das ganze Absturzsicherungssystem auf der Leiter gebrauchen.

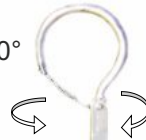
Die MPS®-Stützen kann man bei jeder Leiter INTER benutzen.



3 x 3,5 m - DM20335  
3 x 4,0 m - DM20340

2 x 3,5 m - DM20235  
2 x 4,0 m - DM20240  
2 x 5,0 m - DM20250  
2 x 6,0 m - DM20260

drehbare Haken 360°

**HOOKS HORIZONTAL**

2 m - DH 00020

3 m - DH 00030

4 m - DH 00040

die wechselbaren  
Haken

180°-drehbar

**HOOKS mit Verlängerung - für DH-Hakenleitern**

Regulierbar jede 25 cm.

Die 4 m langen HOOKS kann man bis 6,5 m. verlängern.

3 m - DH 00030 + DH00030P

**HOOKS VERTICAL**

2,0 m - DH10020

2,5 m - DH10025

3,0 m - DH10030

3,5 m - DH10035

4,0 m - DH10040



- isolierte Profile aus Fiberglas sichern hohe Widerstandskraft (Arbeitsbelastung nach PN-EN 131 – 150 kg)
- Sprossen aus Aluminium mit Anti-Rutsch-Oberfläche, eingeschraubt mit der Leiterkonstruktion, was den Austausch der beschädigten Elemente ermöglicht - durchschnittliche Gebrauchsdauer 10 Jahre
- umdrehbarer Haken am Ende von HOOKS ermöglicht die Arbeit in horizontaler Position, kann einfach abgebaut werden, somit man damit auch in vertikaler Position arbeiten, bei Leitern mit Verlängerung ist es auch möglich, den umdrehbaren Haken am Basiselement zu montieren (diese Leitern kann man als Ein-Element- oder als Zwei-Element-Leiter benutzen)
- andere Lngen zuständig auf Anfrage
- Gewicht eines Elements 3m – bis 12 kg

**JMP International**

Czyżykowa 9, 85-449 Bydgoszcz, POLEN

tel (+48) 52 371 55 76

tel (+48) 52 371 91 95

fax (+48) 52 371 91 99

e-mail: [export@jmpinter.com](mailto:export@jmpinter.com)**[www.jmpinter.com](http://www.jmpinter.com)**

HÄNDLER

